



令和2年7月20日発行

2020 8月		指導	SC	給食	MR	MK
1	土					
2	日					
3	月				○	
4	火				○	
5	水				○	
6	木				○	
7	金				○	
8	土					
9	日					
10	月					
11	火	山の日				
12	水					
13	木	保育料振替日				
14	金					
15	土					
16	日					
17	月				○	
18	火	半日保育 第2学期始業式 引き取り訓練 (全園児お迎え)	安全		朝のみ ○	
19	水	一日保育開始		東	○	
20	木			東	○	
21	金			東	○	
22	土					
23	日					
24	月			東	○	
25	火			東	○	
26	水			東	○	
27	木			東	○	
28	金	お誕生会 (8月)		東	○	
29	土					
30	日					
31	月			東	○	
記号	体・長 - 体育指導年長 体・中 - 体育指導年中 体・少 - 体育指導年少	音楽 - 音楽指導 鼓笛 - 鼓笛指導 安全 - 安全指導	M. R - 在園児預り保育 M. K - 未就お預り保育 S. C - スポーツクラブ			

ひとこと	楽しく安全な夏休みを過ごしましょう。
生活目標	暑さに負けず、沢山遊ぼう！

— おしらせ —

<第二学期始業式及び引き取り訓練について(18日)>
 第2学期の始業式は8月に行います。ご理解並びにご協力の程宜しく願います。
 始業式の服装は、夏園服となり、朝の登園のみバスの運行があります。また、この日は半日保育となり、東海沖地震を想定しての引き取り訓練を行います。尚、災害時を予測しての引き取り訓練ですので、なるべくお歩きでのお迎えをお願いします。お迎えの時間を間違えないようお願いします。体操服袋は必要ありません。
 ※私語を謹んで静かに待ちましょう。
<引取り方法> ★ 必ずネームプレートを着用のこと。
 ・「第1引き取り人の〇〇です。」と担任にお伝え下さい。
 ・詳細は、後日お手紙を配布しますので、ご確認下さい。
 新型コロナウイルス感染症の状況によっては変更が生じる可能性もあります。
 19日から一日保育開始になります。



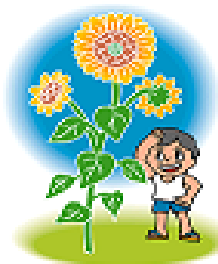
<保育料について>
 通常通り8月も保育諸経費の引き落としがあります。残高のご確認をお願い致します。

<家計急変世帯の補助金について>
 埼玉県では、保護者の死亡、失職、離婚などの主たる家計支持者の収入がなくなり、保育料の納入が困難になった世帯(家計急変世帯)の園児の保育料の一部を軽減した県内の私立幼稚園に対して補助金を交付しています。また、今年度は新型コロナウイルス感染症による経営悪化等により、現在の所得が前年の所得に比べて半減した場合も、補助対象となります。

<夏休みミッキールームについて>
 今年度の夏休みのミッキールームは、就労支援型と、市の2号認定の方のみの受付とさせていただきます。

<給食について>
 4月5回分の給食は、6/15. 6/22. 6/24. 6/29. 6/30に充当致しました。

<遠足について>
 現状ですと、遠足をするには大変厳しい状況となっていますね。中止や変更の判断をするにあたり、もう少しお時間を頂きたいと思っております。



いなほ幼稚園
 inaho kindergarten
 埼玉県三郷市早稲田7-13-12
 TEL:048-957-2028
<http://misato-inaho.ed.jp/>
info@misato-inaho.ed.jp/